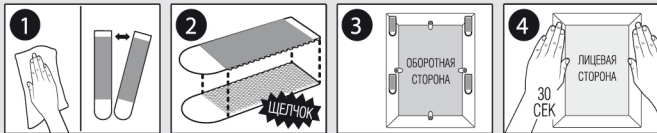
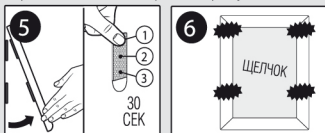


Для крепления



1. Очистить стену спиртом, подсушить. **ЗАПРЕЩАЕТСЯ ИСПОЛЬЗОВАТЬ** бытовые моющие средства. **ОТДЕЛИТЬ** друг от друга полоски. 2. Соединить 2 половинки застежек, крепко прижав их друг к другу до щелчка.
3. Удалить красную полосу с каждого комплекта застежек. Расположить застежки на оборотной стороне постера. Крепко прижать. 4. Разместить картину на стену. **ВАЖНО: КРЕПКО ПРИЖАТЬ** каждый комплект застежек на 30 секунд. 5. Взять картину снизу и аккуратно убрать как показано на картинке. 6. Подождать 1 час перед использованием. Прижать картину к стене до щелчка.



Рекомендованное расположение застежек

до 1,3 кг
20x25см



до 2,7 кг
28x43см



до 5,4 кг 45x60см



расположить нижний комплект не 2/3 от верха

* на окрашенные стены рекомендуется вешать картины не ранее, чем спустя 7 дней после окрашивания если оборотная сторона рамки покрыта бумагой, необходимо удалить бумажный слой и прикрепить застежки непосредственно к рамке

Для удаления



1. Взять картину снизу и аккуратно убрать как показано на картинке. 2. **ЗАПРЕЩАЕТСЯ ТЯНУТЬ** полоску под углом во избежание разрывов и нанесения остатков клея на поверхность. 3. **МЕДЛЕННО ПОТЯНУТЬ** ЯЗЫЧОК ВЕРТИКАЛЬНО ВНИЗ ПО СТЕНЕ. 4. Растягивать полоску как минимум до 30 см, до тех пор пока основание крючка не освободится от стены.

ВНИМАНИЕ:

ЗАПРЕЩАЕТСЯ ИСПОЛЬЗОВАТЬ на нежных обоях. Возможно не очень хорошее крепление к некоторым виниловым обоям. **ЗАПРЕЩАЕТСЯ ИСПОЛЬЗОВАТЬ** с антиквариатом и другими ценными и незаменимыми вещами. **ЗАПРЕЩАЕТСЯ ВЕШАТЬ** предметы над кроватью.

ПРИМЕЧАНИЕ:

Наносить на поверхность с температурой **не ниже 10°C**. Условия хранения: данный продукт должен храниться в сухом прохладном месте. Беречь от попадания прямых солнечных лучей. Клейкая полоска может потерять клейкость или размягчиться при температуре свыше 40°C.